

# Procedura przekazywania w formie elektronicznej danych zawartych w rachunku (komunikatem REF)

Żeby przekazać w formie elektronicznej dane zawarte w rachunku należy:

1. W programie służącym do rozliczeń wygenerować plik REF.
2. Na stronie głównej Portalu Świadczeniodawcy wybrać link „Moje umowy”

**Portal Świadczeniodawcy** 2.1107 [ Wyloguj ]

 Kod świadczeniodawcy:   
Nazwa świadczeniodawcy:   
Użytkownik:

Świadczeniodawca zalogowany w Portalu zobowiązany jest do przestrzegania przepisów przy przetwarzaniu danych osobowych, zgodnie z postanowieniami Ustawy z dnia 29.08.1997 r. o ochronie danych osobowych (Dz. U. 2002 r. nr 101, poz. 926, ze zm.)

 **Moja struktura organizacyjna**  
*Tu zapoznasz się z podstawowymi informacjami na Twój temat zgromadzonymi w systemie NFZ*

- ▶ [Moje podstawowe dane](#)
- ▶ [Moje pełne dane \(Portal Potencjału\)](#)

 **Nowości**  
*Miejsce, w którym możesz zobaczyć nowe, istotne informacje lub komunikaty*

 **Umowy na realizację świadczeń**  
*Informacje oraz funkcje związane z realizacją świadczeń*

- ▶ Stan przelewów bankowych
- ▶ Kompleksowy przegląd wyników weryfikacji świadczeń
- ▶ [Moje umowy](#)

[Pokaż więcej..](#)

 **Zaopatrzenie ortopedyczne**  
*Grupa tematycznych funkcji umożliwiająca przeprowadzenie rozliczenia w zakresie zaopatrzenia w środki ortopedyczne, pomocnicze i techniczne*

- ▶ Przekazanie danych o zrealizowanych środkach - szczegółowe sprawozdanie refundacyjne
- ▶ Stan przelewów bankowych

[Pokaż więcej..](#)

 **Administracja i opcje**  
*Parametry działania aplikacji*

- ▶ Zmiana hasła
- ▶ Administracja prawami dostępu

[Pokaż więcej..](#)

3. Na formatce „Informacje o umowach” użyć przycisku „Importuj dokumenty rozliczeniowe”

**Portal Świadczeniodawcy** 2.1107 [ Wyloguj ]

### Informacje o umowach

► Powrót ► Pomoc

Kod świadczeniodawcy:   
Nazwa świadczeniodawcy:   
Użytkownik:   
**Importuj dokumenty rozliczeniowe**

**Wyszukiwanie**  
Rok:   
Rodzaj świadczeń:   
Typ umowy:   
 Umowy podpisane wyłącznie z oddziałem: Małopolski Oddział Wojewódzki NFZ

Wyszukaj

Kod umowy	Rok	Nazwa rodzaju świadczenia	Data oferty	Data umowy	Kwota umowy (zł)	Konto bankowe	Status umowy	Data podpisania [NFZ]	Data aktualizacji danych
-----------	-----	---------------------------	-------------	------------	------------------	---------------	--------------	-----------------------	--------------------------

4. Na formatce „Import dokumentów rozliczeniowych” za pomocą przycisku Przeglądaj

**Portal Świadczeniodawcy** 2.1107 [ Wyloguj ]

### Import dokumentów rozliczeniowych

► Powrót ► Pomoc

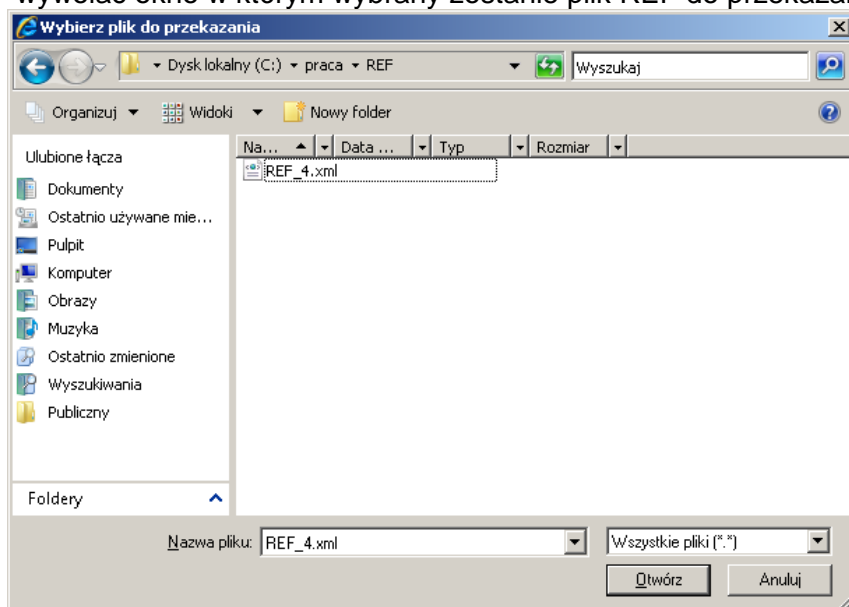
Kod świadczeniodawcy:   
Nazwa świadczeniodawcy:   
Użytkownik:

**Wysyłanie dokumentu**  
 **Przeglądaj...** Importuj dokument rozliczeniowy

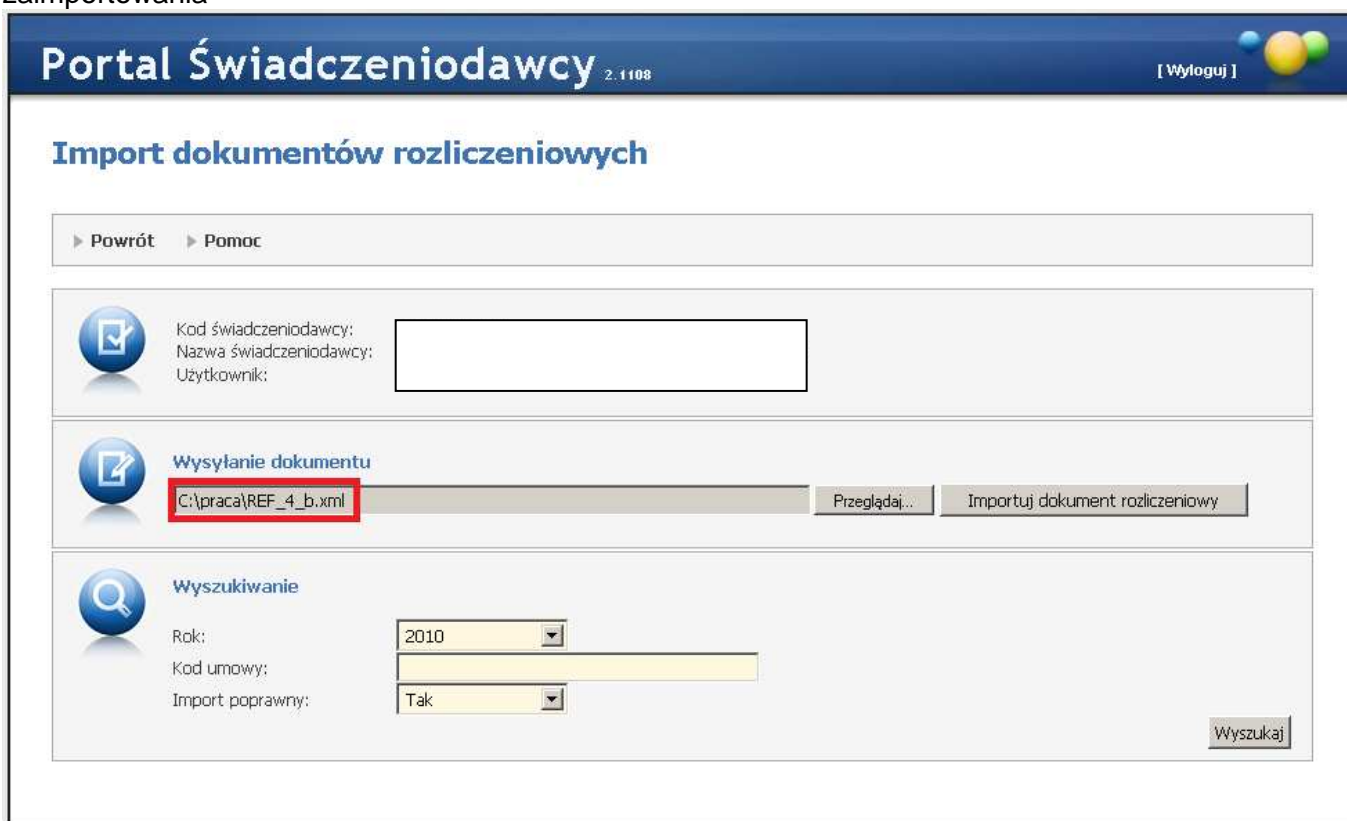
**Wyszukiwanie**  
Rok:   
Kod umowy:   
Import poprawny:

Wyszukaj

wywołać okno w którym wybrany zostanie plik REF do przekazania



5. Po wybraniu pliku do zaimportowania kliknąć Otwórz – na formatce w pojawi się ścieżka pliku do zaimportowania



6. Żeby zaimportować plik kliknąć przycisk „Importuj dokument rozliczeniowy”

Portal Świadczeniodawcy 2.1108 [ Wyloguj ]

### Import dokumentów rozliczeniowych

► Powrót ► Pomoc

Kod świadczeniodawcy:  
Nazwa świadczeniodawcy:  
Użytkownik:

**Wysyłanie dokumentu**  
C:\praca\REF\_4\_b.xml Przeglądaj... **Importuj dokument rozliczeniowy**

**Wyszukiwanie**  
Rok: 2010  
Kod umowy:  
Import poprawny: Tak Wyszukaj

7. Jeżeli plik nie był poprawny na formatce pojawi się komunikat błędu

Portal Świadczeniodawcy 2.1108 [ Wyloguj ]

### Import dokumentów rozliczeniowych

► Powrót ► Pomoc

Kod świadczeniodawcy:  
Nazwa świadczeniodawcy:  
Użytkownik:

**Wysyłanie dokumentu**  
Przeglądaj... Importuj dokument rozliczeniowy

**Wyszukiwanie**  
Rok: 2010  
Kod umowy:  
Import poprawny: Tak Wyszukaj

**Przerwano import. Nie udało się wstawić pozycji faktury.**

Kod umowy	Czas generacji dokumentu	Numer dokumentu	Typ dokumentu	Typ rachunku	Miesiąc rozliczeniowy	Data wystawienia dokumentu	Kwota dokumentu	Data modyfikacji	Import poprawny	Id Importu	Szczegóły
-----------	--------------------------	-----------------	---------------	--------------	-----------------------	----------------------------	-----------------	------------------	-----------------	------------	-----------

8. Żeby zobaczyć informacje o błędach w sekcji wyszukiwanie w polu „Import poprawny” wybrać „Nie” i użyć przycisku „Wyszukaj”

## Import dokumentów rozliczeniowych

▶ Powrót ▶ Pomoc



Kod świadczeniodawcy:  
Nazwa świadczeniodawcy:  
Użytkownik:



Wysyłanie dokumentu


Wyszukiwanie

Rok:   
Kod umowy:   
Import poprawny:

Przerwano import. Nie udało się wstawić pozycji faktury.

Kod umowy	Czas generacji	Numer dokumentu	Typ dokumentu	Typ rachunku	Miesiąc rozliczeniowy	Data wystawienia	Kwota dokumentu	Data modyfikacji	Import poprawny	Id Importu	Szczegóły
061/000000/AOS/01/2010	2010-02-05	13/TEST/2010	pierwotny	ubezpieczenie powszechne	Styczeń	2010-01-31	41	2010-02-22 10:44:06	Nie	1474	<a href="#">Lista błędów</a>

pod komunikatem błędu pojawi się lista importów.

- Na liście odszukać pozycję zawierającą dane importu oraz w kolumnie „Import poprawny” wartość „Nie”. Po wybraniu w kolumnie „Szczegóły” linku „Lista błędów”

## Import dokumentów rozliczeniowych

▶ Powrót ▶ Pomoc



Kod świadczeniodawcy:  
Nazwa świadczeniodawcy:  
Użytkownik:



Wysyłanie dokumentu


Wyszukiwanie

Rok:   
Kod umowy:   
Import poprawny:

Przerwano import. Nie udało się wstawić pozycji faktury.

Kod umowy	Czas generacji	Numer dokumentu	Typ dokumentu	Typ rachunku	Miesiąc rozliczeniowy	Data wystawienia	Kwota dokumentu	Data modyfikacji	Import poprawny	Id Importu	Szczegóły
061/000000/AOS/01/2010	2010-02-05	13/TEST/2010	pierwotny	ubezpieczenie powszechne	Styczeń	2010-01-31	41	2010-02-22 10:44:06	Nie	1474	<a href="#">Lista błędów</a>



pojawi się formatka zawierająca informacje o błędach.

Portal Świadczeniodawcy 2.1108 [ Wyloguj ]

### Import dokumentów rozliczeniowych - lista błędów

► Powrót ► Pomoc

Opis błędu	Błąd merytoryczny
Umowa: 061/000000/AOS/01/2010, miesiąc rozliczeniowy: 1, zakres świadczeń:02.1500.001.02, wyróżnik: 1 - wartości świadczeń nie są zgodne ze sprawozdaniem, liczba jednostek rozlicz. ze sprawozdania: 9,0000, z dokumentu: 5,0000, wartość ze sprawozdania: 73,80, z dokumentu: 41,00	Tak
Umowa: 061/000000/AOS/01/2010, miesiąc rozliczeniowy: 1, zakres świadczeń:02.1500.001.02, wyróżnik: 1 - wartości świadczeń nie są zgodne z obliczoną wartością rozliczenia, liczba jednostek rozlicz. ze sprawozdania: 9,0000, z dokumentu: 5,0000, wartość ze sprawozdania: 73,80, z dokumentu: 41,00	Tak

10. Po poprawieniu błędów w programie ponownie wygenerować i zaimportować poprawny plik. Po zaimportowaniu poprawnego pliku pojawi się komunikat import zakończony poprawnie a na liście importów pojawi się pozycja zawierająca informacje o pliku.

Portal Świadczeniodawcy 2.1108 [ Wyloguj ]

### Import dokumentów rozliczeniowych

► Powrót ► Pomoc

Kod świadczeniodawcy:   
 Nazwa świadczeniodawcy:   
 Użytkownik:

Wysyłanie dokumentu

Wyszukiwanie  
 Rok:   
 Kod umowy:   
 Import poprawny:

Import zakończony poprawnie

Kod umowy	Czas generacji	Numer dokumentu	Typ dokumentu	Typ rachunku	Miesiąc rozliczeniowy	Data wystawienia	Kwota dokumentu	Data modyfikacji	Import poprawny	Id Importu	Szczegóły
061/000000/AOS/01/2010	2010-02-05	13/TEST/2010	pierwotny	ubezpieczenie powszechne	Styczeń	2010-01-31	73,80	2010-02-22 10:55:29	Tak	1481	

Przypominamy, że Wydział Informatyki Małopolskiego Oddziału Narodowego Funduszu Zdrowia nie udziela informacji na temat obsługi programów świadczeniodawców, w związku z powyższym pytania dotyczące generowania plików REF w programach świadczeniodawców należy kierować do osób zajmujących się obsługą tych programów.